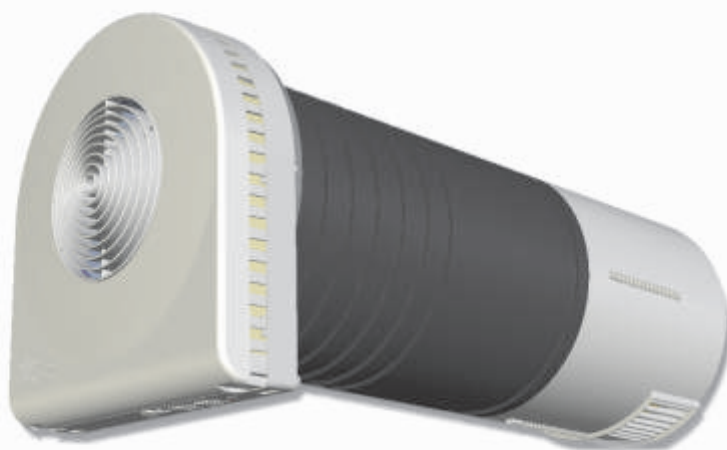


Datenblatt



Vorläufiges
Datenblatt
Stand 03/2009

Dezentrale Lüftung für Neubau und zum Nachrüsten.

Der pulmodomus® ist das neue innovative dezentrale Lüftungsgerät der ENERGENIO®. Es verfügt über eine Bedarfssteuerung und bis 90% Wärmerückgewinnung. Der Einbau erfordert lediglich eine Stunde und verursacht weder Staub noch Schmutz.

Technische Daten

Artikel	pulmodomus®
Arbeitsbereich	10 - 60 m³/h
Stromanschluss	230 V / 50 Hz
Leistungsaufnahme	4 bis 15 W
Elektrische Verbindung	Klemmverschluß
Einbau	waagrecht in Wand
Material Lüftungsgerät	Kunststoff ABS
Material Einbauhülse	Kunststoff ABS/EPS
Filter Aussenluft/Zuluft	Grobstaub- und Feinfilter G4 / F7
Filterklasse Abluft	Grobstaubfilter G4
Nennweite	240 mm
Länge (min. - max.)	360 - 500 mm
Wärmetauscher	Gegenstrom
Wärmerückgewinnung	bis 90 %
Schalldruckpegel	29,5 db(A)
Aussenverkleidung	Edelstahl
Preis	auf Anfrage

Beschreibung

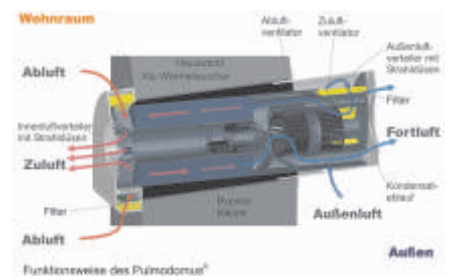


Der pulmodomus® - „die Lunge des Hauses“ wurde gezielt entwickelt, um Akzeptanzhürden gegen kontrollierte Raumlüftung in große Bereitschaft zur Ausschöpfung des technisch Machbaren umzuwandeln.

Diese Neuentwicklung kann durch den innovativen, gewickelten Alu-Gegenstromwärmetauscher bis zu 90 % des Lüftungswärmeverlustes einsparen. Dies wird durch strömungsoptimierte Anordnung der Ventilatoren, sowie der Innen- und Außenelemente unterstützt. Der integrierte Bypass sorgt für optimale Funktion bei jeder Außentemperatur.

Neben effizienter Energieeinsparung leistet das Gerät beste Gesundheitsvorsorge durch Schimmelvorbeugung, Reduzierung von Innenraumschadstoffen, Pollen-, Staub-, Insekten- und Lärmbelastung.

Der pulmodomus® im Schnitt



Die an der Aussenseite angeordneten EC-Ventilatoren be- und entlüften den Raum über den neu entwickelten Wärmetauscher. Der pulmodomus® wird einfach in die wärmegeämmte Mauerdurchführung eingeschoben.

Filterwechsel

Der Abluftfilter wird durch Abnehmen der Innenverkleidung sichtbar. Zum Wechseln des Pollenfilters auf der Aussenseite wird das Gerät einfach aus der Wandhülse gezogen.

**PERMANENT UND GERÄUSCHLOS
 BEDARFSGERECHT FRISCHE LUFT
 UND ZUSÄTZLICH BIS ZU 35%
 ENERGIE EINSPAREN.**

Montage



Der pulmodomus® lässt sich einfach in die Aussenwand einbauen.

- Bohrung DN 250 in die Aussenwand.
- Einführen und Ausrichten der Vorbereitungshülse in Bohrung.
- Elektrischen Anschluss 230V an die Hülse legen.
- Einschieben und Anschlüssen des pulmodomus.

Lieferbar
 4. Quartal
 2009